

COMMUNIQUE DE PRESSE

2019 Next Impact 30 Africangels lance le Next Impact 30

PARIS, 13 novembre 2019 – Africangels présente la 1ère édition du NEXT IMPACT 30, qui répertorie et dresse le panorama des entrepreneurs qui ont un impact sur le continent africain, à partir de la sélection du Prix de l'entrepreneur Africain, mis en place avec l'appui de PwC, de l'Organisation Internationale de la Francophonie, de Paris Region et Afric'Innov.

- **L'Indice NEXT IMPACT mesure l'impact des entreprises en Afrique.**
- **Le Cameroun occupe la 1ère place en Afrique auprès des entrepreneurs représentés avec 17,31%, suivi de la France (13,46%), du Bénin et de la Côte d'Ivoire (12%).**
- **Les entreprises sont présentes dans la santé (18%), le transport (14%) suivi du Green et de l'agri business (12%). 80% d'entre elles ont une empreinte sociale, 36% une empreinte économique et 30% une empreinte environnementale.**
- **37% des entreprises n'ont pas une bonne connaissance de ce qu'est la notion d'impact, et plus de 50% ne savent pas le mesurer. Globalement, elles ne profitent pas pleinement de l'environnement et des opportunités offertes pour générer de l'impact.**

Le NEXT IMPACT 30 révèle le nouveau dynamisme entrepreneurial de l'Afrique et reflète le potentiel des entreprises en terme d'impact.

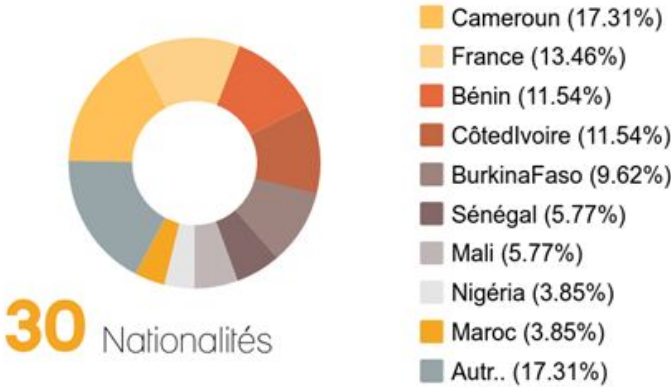
La sélection des entrepreneurs a reposé sur 4 critères, indicateurs d'impact effectif: la nature de l'impact des actions menées, la mesure de leur étendue, l'adaptation aux besoins locaux jugés prioritaires et l'amélioration apportée sur le long terme.

Les entrepreneurs du Cameroun, de France, du Bénin et de Côte d'Ivoire parmi les plus représentés

Le Cameroun occupe la 1ère place en Afrique auprès des entrepreneurs représentés avec 17,31%, suivi de la France (13,46%), du Bénin et de la Côte d'Ivoire (12%). Le Cameroun est

parmi les pays les plus entrepreneuriaux au monde, malgré des conditions parfois difficiles. Cette ferveur est entretenue par une tradition business très développée, et par la nécessité qu'éprouve plus de 30% de la population de créer son propre emploi comme seul moyen de subvenir aux besoins de sa famille.

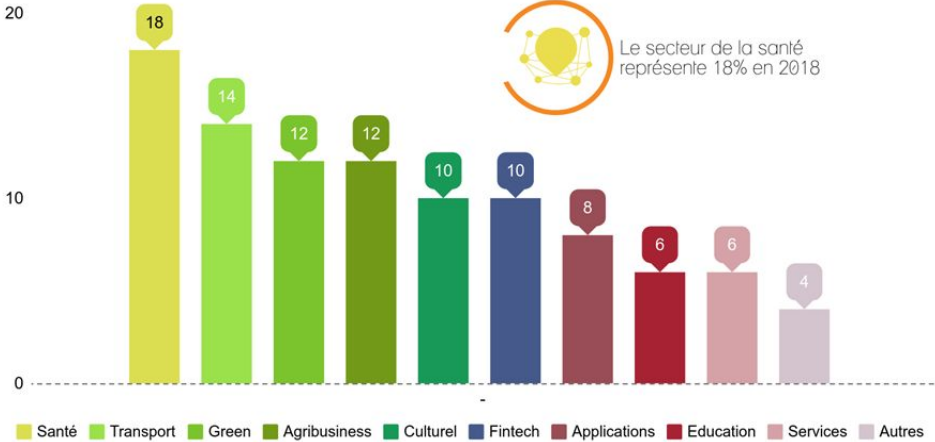
La France se démarque largement avec une présence remarquable d'entrepreneurs issus de la Diaspora. Les entreprises implantées en Occident bénéficient d'un marché imposant, d'un système de formation, de dispositifs de recherches et de soutiens solides, et d'un environnement des affaires favorable pour se développer rapidement, notamment à l'international.



● Pays représentés

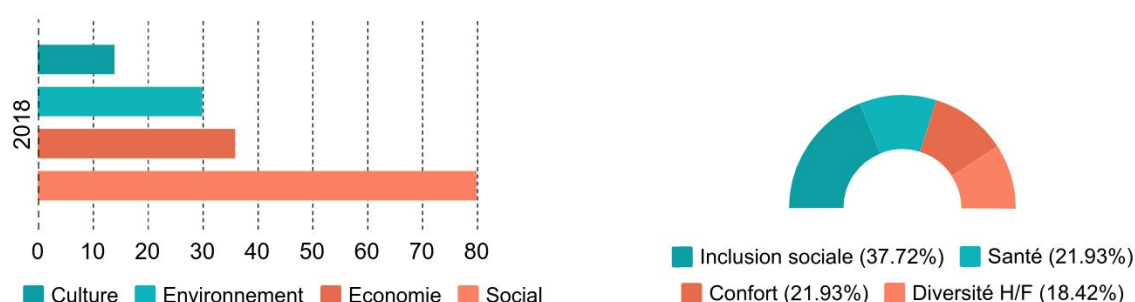
Les champs couverts par les entreprises

Les entreprises répondent à un champs plutôt vaste de problématiques et couvrent divers secteurs d'activité avec en tête, la santé (18%), le transport (14%) suivi du Green et de l'agri business (12%).



80% d'entre elles ont une empreinte sociale, 36% une empreinte économique et 30% une empreinte environnementale.

La forte proportion d'entreprises ayant un impact social s'explique notamment par l'étendue des domaines couverts (inclusion sociale (37,72%), impact de confort (21,93%), santé (21,93%), et la diversité H/F (18,42%)).



● Catégories d'Impact / Principaux impacts sociaux

Un potentiel d'impact encore peu exploité

Pour autant, de l'enquête menée par Africangels portant sur près 244 entreprises, il ressort que 37% des entreprises n'ont pas une bonne connaissance de ce qu'est l'impact positif, et plus de la moitié d'entre elles ne savent pas le mesurer.

L'on peut aussi remarquer que l'impact effectif des entreprises n'est pas à la hauteur du potentiel d'impact offert par leur territoire. Dans les pays où le potentiel est élevé, les entreprises ne profitent pas pleinement de l'environnement et des opportunités de leur pays d'implantation pour générer de l'impact.

Le Cameroun en est un excellent exemple. 1er pays de l'indice 2019 en nombre de pays représentés, il dispose d'un important potentiel d'impact. Toutefois, si l'on regarde l'implication des entreprises dans les secteurs de la santé, ou de l'agribusiness dans lequel le pays offre d'excellentes opportunités, les entreprises camerounaises semblent en retard en comparaison des entreprises d'autres territoires.

Autre exemple, alors que les ménages en Afrique souffrent globalement de prix parfois très élevés et d'un pouvoir d'achat faible, ils ne profitent que d'un développement du commerce en ligne très limité, qui offre pourtant l'opportunité d'acquérir des biens plus accessibles.

La meilleure stratégie pour réduire ce fossé entre potentiel et niveau réel d'impact semble se concentrer sur la connaissance, en investissant sur les capacités d'innovation et le savoir et en baissant les barrières à la création et au développement des entreprises.

Une dynamique nouvelle

Les entreprises ont en moyenne de 4 ans d'existence. En fonction des secteurs, elle varie entre 3 ans pour les applications et technologies d'entreprise et 4,5 ans pour le green business, ce qui traduit une dynamique nouvelle et forte. Seule la santé se détache de cette dynamique avec une moyenne de 7 ans.

Impact et Diversité

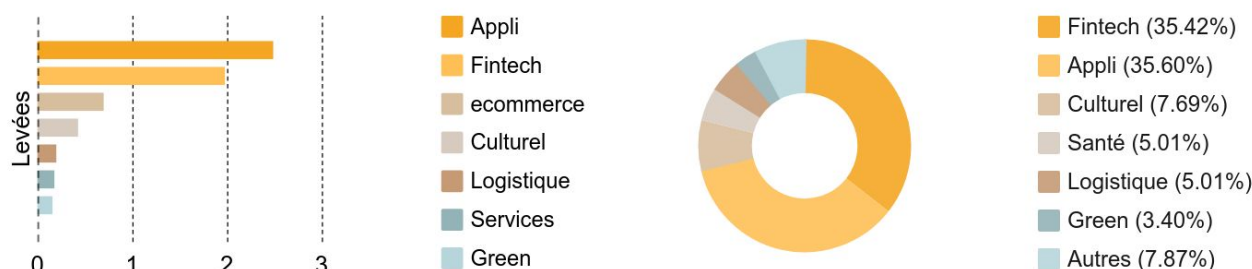
24% des entrepreneurs de l'indice sont des femmes. Elles évoluent principalement dans les secteurs du green business, de la santé et du transport. Les entreprises qu'ils dirigent sont plutôt jeunes (moins de 2,5 ans) et elles ont nettement plus de difficultés que celles dirigées par les hommes à lever des fonds pour se développer, puisqu'elles lèvent 8 fois moins de capitaux que les hommes.

Impact et financement

Le NEXT IMPACT 30 permet de confirmer la corrélation entre le niveau de l'impact et le niveau d'investissement. Sur les 16 entreprises ayant levé le plus de fonds, 80% d'entre elles figurent parmi les entreprises générant le plus d'impact. Autrement dit, les investissements influent directement sur l'impact généré par les entreprises, même si la notion d'impact continue de n'avoir qu'une importance secondaire dans le choix des investisseurs.

Les entreprises de l'indice indiquent avoir levé un total de 28 millions d'€ principalement auprès de fonds de capital risque et de business angels. Néanmoins, la difficulté d'accès à des sources de financement touche un grand nombre d'entre elles : 23 millions d'euros sont concentrés sur seulement 8 entreprises, soit 16%, alors que 68% des entreprises ont levé entre 0 et 100 000 euros.

Ces financements sont concentrés dans 2 secteurs d'activités principaux, à savoir la fintech (35,42%) et les applications et technologies d'entreprise (35,60%). Idem pour le montant moyen levé par entreprise, puisque les applications et technologies d'entreprise et la fintech arrivent en tête avec respectivement 2,49 millions et 1,98 millions d'euros.



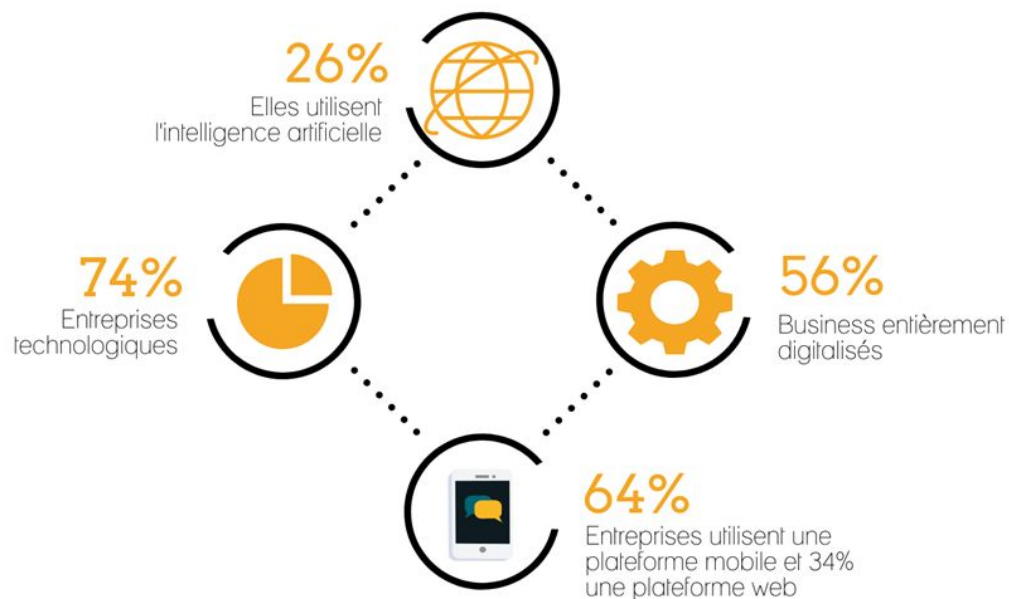
● Montant moyen levé (M€) / Répartition du Montant levé par secteur

Impact et numérique

Les entreprises évoluant dans la tech sont très largement représentées à 78%. 56% d'entre elles sont entièrement digitalisées et 6% utilisent l'intelligence artificielle, notamment dans 5 secteurs sont le plus représentés : l'agribusiness, suivi de la santé, du green business, de la fintech et des applications et technologies d'entreprise.

Ces chiffres confortent le fait que l'innovation et de la technologie constituent les principaux facteurs d'impact et que l'amélioration de l'environnement et les conditions de vie des populations reposent progressivement sur leur développement.

C'est le postulat de Grainothèque créée par Daniel Oulaï dont la solution d'intelligence artificielle permet de surveiller les cultures, prévenir et contrôler l'activité des organismes nuisibles ou encore de PNEUPUR, des jumeaux Bélibi, spécialisée dans le recyclage et la valorisation du pneumatique usagé non réutilisable en revêtements sportifs et sols souples à partir d'un procédé breveté adapté au climat tropical qui fait l'objet d'un brevet ainsi que d'une solution d'intelligence artificielle.



Impact et International

54% des entreprises de l'indice réalisent un chiffre d'affaires hors de l'Afrique où 24% d'entre eux y possèdent une implantation. Des entreprises comme Pneupur ou Pubcell, pour développer leur business sur de nouveaux marchés ou leur R&D pour améliorer leurs produits, ont choisi de s'implanter en France par exemple, précisément à Paris Région, qui

offre un hub exceptionnel au sein duquel expertises, infrastructures et réseaux jouent un rôle d'accélérateur pour les entreprises de son territoire.

Méthodologie

Ce panorama est réalisé principalement à partir des données issues du Prix de l'Entrepreneur Africain et complété par l'analyse des facteurs de succès et des stratégies d'innovation et d'impact.

Les entreprises sont sélectionnées en raison de leur impact sur la société, et organisés dans 4 domaines : contribution au développement économique, contribution au développement social et à la préservation de l'environnement, soutien à l'entrepreneuriat et à la culture.

Le choix de ces entreprises a répondu à des conditions opérationnelles et à des principes clés : nature de l'impact des actions menées, adaptation aux besoins locaux jugés prioritaires, mesure de l'étendue et de l'amélioration apportée sur le long terme. A chacun de ces critères,, il a ensuite été déterminé un seuil puis une analyse comparative des entreprises.

NEXT IMPACT 30

Le NEXT IMPACT 30 vise à donner à l'entrepreneuriat les moyens de stimuler davantage le développement et accélérer l'impact des entreprises. Elle participe à travers son indice à la promotion des entreprises et offre aux entrepreneurs la possibilité d'asseoir leur réputation sur le marché tout en stimulant leur impact.

AFRICANGELS

Africangels est un business angels entrepreneurial. Depuis 2009, il met ses ressources à la disposition d'entreprises afin d'accélérer leur développement et améliorer leur impact. Africangels apporte aux entrepreneurs un soutien adapté à travers une mise en relation avec des business angels et un accompagnement personnalisé axé sur les aspects stratégique et financier tout au long de leur levée de fonds pour les projets orientés sur l'Afrique.

Contact Presse

Stéphane Perrot : +33 9 72 28 47 31
media(@)africangels.org
www.africangels.org